

+ STARK
KOMPAKT



SERIE CDM

NEU


- » Hohe Druck- und Zugkraft von 1000 N bei 1000 mm Hub
- » Kompakter und geräuscharmer Antrieb für nahezu lautloses Öffnen und Schließen der Fenster
- » Besonders robuste und rückensteife Kette
- » Langlebiger und zuverlässiger, bürstenloser Motor

+ VARIANTEN VIELFALT

	CDM-1-PLP	CDM-1-ACB	CDM-5-ACB	CDM-5-BSY+	CDM-5
Versorgungsspannung	24V DC		120-230 V AC		
Hub	300-1300 mm				
Druckkraft	1000 N				
Maße (BxHxT)	608 - 841 x 90 x 53				
Technologie	PLP	ACB		BSY+	x
Artikelnummer	26.201.00	26.200.00	26.202.00	26.204.00	26.203.00

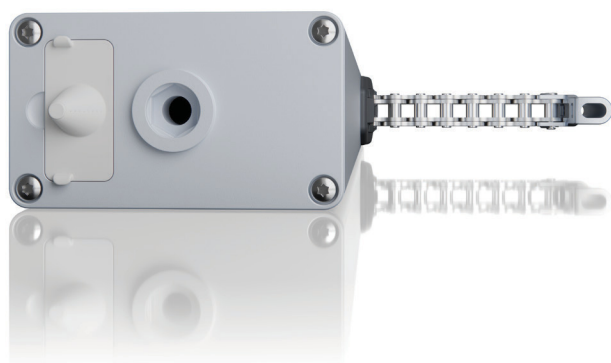
Technische Änderungen vorbehalten.

PLP: Endlagenmeldung Auf oder Zu, individuelle Hubprogrammierung

ACB: Positionsgenaue Ansteuerung, direkte Einbindung in GLT, Synchronbetrieb mehrerer Antriebe, bidirektionale Kommunikation zwischen Antrieb und Zentrale, u.v.m. 

BSY+: Kommunikation zwischen verschiedenen Komponenten am Fenster, z.B. zwischen den Kettenantrieben während des Synchronlaufes oder zwischen Fenster- und Verriegelungsantrieben

Mehr Produktdetails
finden Sie unter
www.dh-partner.com



D+H Mechatronic AG
Georg-Sasse-Strasse 28-32
22949 Ammersbek

Telefon: +49 (0)40 60565 0
E-mail: info@dh-partner.com



WWW.DH-PARTNER.COM

+ ENORME KRAFT GROSSER HUB

Leistungsstarker Rauchabzugs- und Lüftungsantrieb für schwere Dach- oder Fassadenfenster


Der Kettenantrieb der Serie CDM bewegt mühelos schwere Dach- und Fassadenfenster mit einer Druck- und Zugkraft von 1000 N. Dank cleverer Dreifachumlenkung der Kette ist er mit seiner kurzen Bauform der kompakteste Antrieb seiner Klasse. Ausgestattet mit der auf Modbus basierenden ACB-Technologie lässt er sich über die D+H SCS Software flexibel nach Projektanforderungen konfigurieren.

Mit seinem mittigen Kettenaustritt und steckbaren Kabelanschluss ist der Antrieb einfach zu montieren. Die Universalkonsole ermöglicht zusätzlich eine unkomplizierte Montage an einer Vielzahl von Fensterprofilen. Seine besonders robuste und rückensteife Stahlkette sowie sein bürstenloser Motor machen diesen Antrieb besonders langlebig und nahezu wartungsfrei.

Akustische Entkopplung

Nahezu lautloses Öffnen und Schließen der Fenster dank akustischer Entkopplung der Bauteile.

Technische Details

- » Hohe konstante Kraft von 1000 N bis 1000 mm Hub
- » Verfügbare Technologien: PLP, BSY+, ACB 
- » Maße (LxBxH) in mm: 608 - 841 x 90 x 53
- » Hublängen von 300 bis 1300 mm
- » 1,5 A bis 3,5 A Nennstrom je nach Ausführung
- » Entwickelt und geprüft für NRW-Anwendungen nach EN 12101-2

Kompaktes Gehäuse

Dank cleverer Dreifachumlenkung der Kette bleibt der Antrieb trotz seiner großen Hubweite äußerst kompakt. Ideal für die Installation an schmalen Öffnungselementen und Lichtkuppeln.

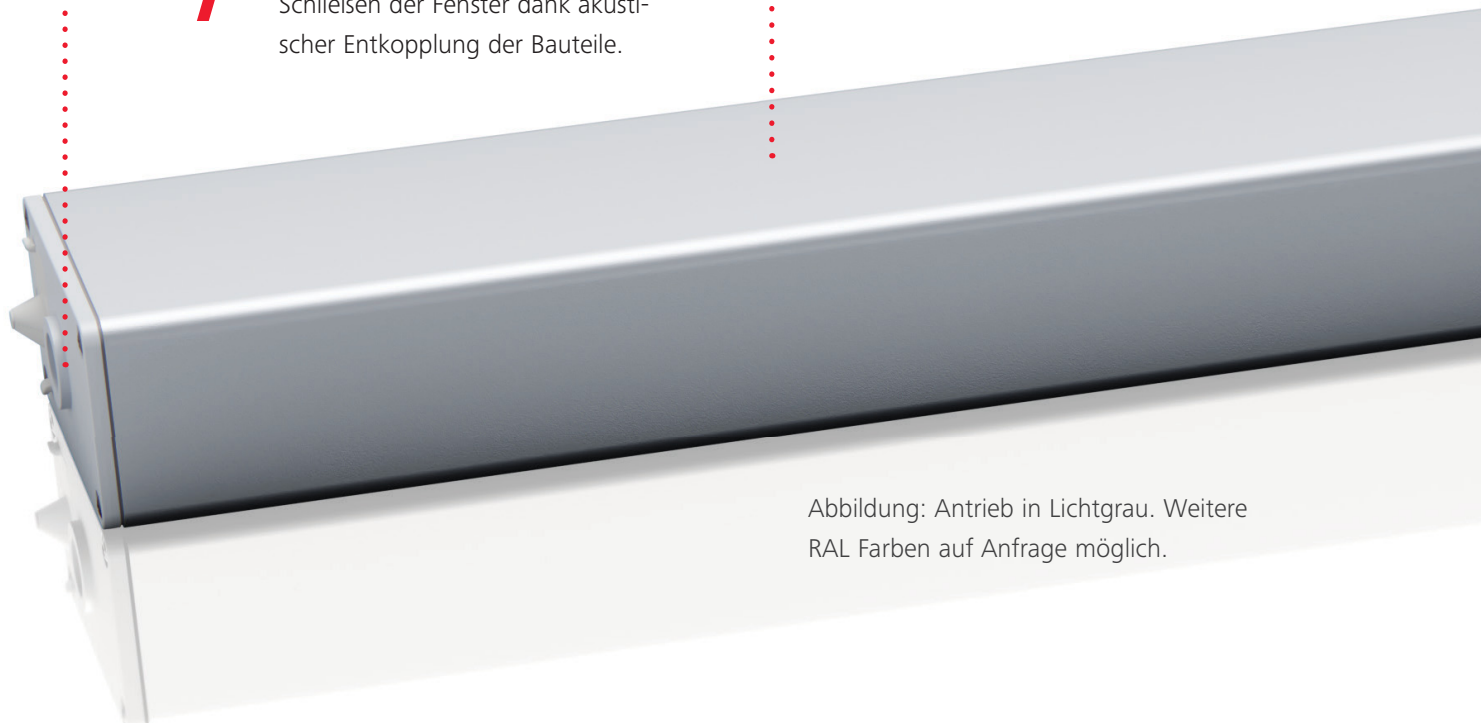


Abbildung: Antrieb in Lichtgrau. Weitere RAL Farben auf Anfrage möglich.

Großer Hub bei hoher Kraft

Die Serie CDM verfügt über einen Hub von 300 bis 1300 mm und hält selbst bis 1000 mm konstant eine Kraft von 1000 N.



Robuste Kette

Die feste, rückensteife Stahlkette der Serie CDM ist durch einen zusätzlichen Korrosionsschutz und die Lebensdauerschmierung besonders langlebig.



Universalkonsole



Unkomplizierte Montage

Für die Serie CDM kombinieren Sie unsere Universal-Rahmenkonsole mit einer unserer Universal-Flügelkonsolen.



Mittiger Kettenaustritt

Keine Unterscheidung zwischen links- oder rechtsseitigem Kettenaustritt nötig: Der Fensterantrieb der Serie CDM lässt sich dank seines höhenmittigen Kettenaustritts flexibel am Profil ausrichten und montieren.