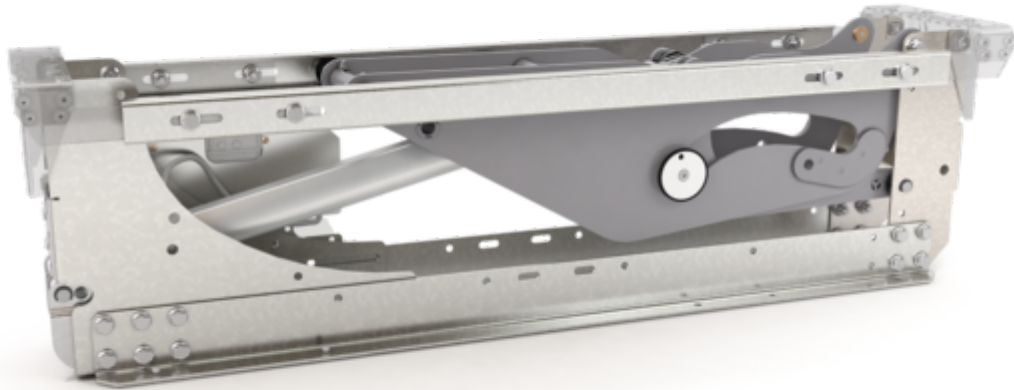


SDS 3-0800-5



Mit einem Öffnungswinkel bis zu 170° & einer Kraft bis 2200 N ist dieses Lichtkuppelsystem nahezu unschlagbar. Inklusive Notentriegelung. Jetzt mehr erfahren!

Leistungsmerkmale

- + Zum Öffnen und Schließen von Lichtkuppeln für Lüftungs- und Entrauchungsanwendungen bis zu einem Öffnungswinkel von 170°
- + Besonders leiser Antrieb zur komfortablen täglichen Lüftung
- + Mit Powerpack (optional) bis zu 2200 N max. Systemlast (LK inkl. Schneelast)
- + Max. Kuppelgewicht von 90 kg (max. 120° Öffnungswinkel)
- + Modular erweiterbare Elektronik für SA- und SZ-Meldung, BSY+ (Synchronbetrieb 2 Systeme) und Schnittstelle zum ACB Gateway
- + Maximaler Öffnungswinkel über D+H Software SCS einstellbar
- + Basissystem SDS 3-0800 flexibel einsetzbar in Lichtkuppeln bei einem Einbaumaß von 800 mm - 999 mm
- + Notentriegelung bereits im Basissystem integriert
- + Modular erweiterbares System mit kundenspezifischen Montagesätzen und Abmessungen (bis 2 m)
- + Einfache Montage durch Vormontage der Konsolen und komfortables Einhängen von oben
- + Mechanische Verriegelung für erhöhte Windlasten und Einbruchschutz inkl. Notentriegelung (optional)

Technische Daten

SDS 3-0800-5

Versorgung	230 V AC / +10 % ... -15 % / 147 VA
Max. Kraft AUF inkl. Schneelast	1980 N
Max. Kraft ZU	450 N
Nennverriegelungskraft am Liftarm	3000 N *
Lebensdauer	11000 Doppelhübe **
Laufgeschwindigkeit AUF	60 s
Laufgeschwindigkeit ZU	60 s
Windlastklasse	1500 Pa ** ***
Schneelastklasse	750 Pa ** ***
Schutzart	IP 54
Temperaturbereich	(-25 °C ****) -5 °C ... +75 °C
Temperaturstandsicherheit	B300 (30 min / 300 °C)
Anschluss	Elektronik-Box, Schraubklemmen
Gewicht	18,5 kg
Art-Nr.	27.903.03

* Kraft an Außenkante Lichtkuppel abhängig von den LK-Abmessungen

** gemäß DIN EN 12101-2 entwickelt

*** Werte für Kuppelgröße 2,25 m² (1,5 m x 1,5 m) bei einem Kuppelgewicht von 50 kg.

Bei abweichenden Kuppelgrößen und Gewichten verändert sich der Wert proportional.

Die Kuppel muss für die Lasten geeignet sein.

**** auf Anfrage

Abmessungen

Alle Angaben in mm

