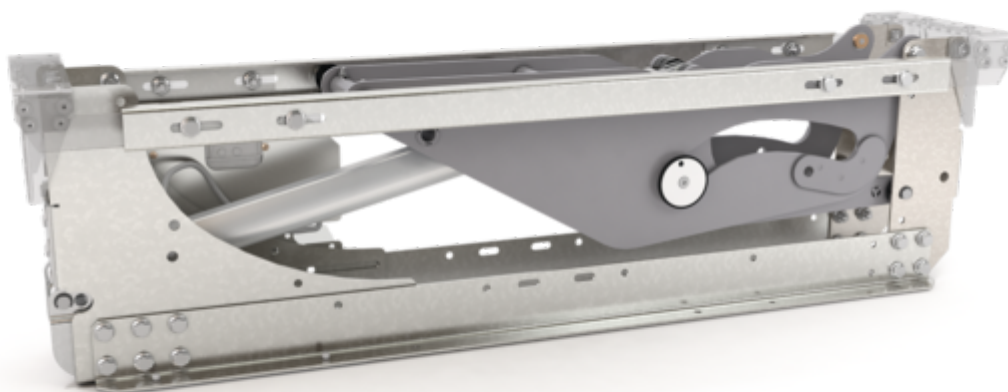
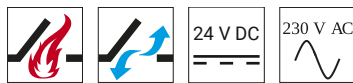


SDS 3-0800-5



Avec un angle d'ouverture pouvant atteindre 170° et une force allant jusqu'à 2 200 N, ce système pour coupole de désenfumage est quasi imbattable. Déverrouillage d'urgence inclus, obtenir plus d'informations !

Caractéristiques

- + Pour l'ouverture et la fermeture de coupoles d'éclairage pour des applications de ventilation et de désenfumage jusqu'à un angle d'ouverture de 170 °
- + Moteur particulièrement silencieux pour une ventilation quotidienne confortable
- + Avec Powerpack (en option) jusqu'à 2200 N max. de charge de neige (entraxe avec charge de neige)
- + Poids de coupole max. 90 kg (angle d'ouverture max. 120 °)
- + Électronique modulaire extensible pour messages SA et SZ, BSY+ (mode synchrone 2 systèmes) et interface pour la passerelle ACB
- + Angle d'ouverture maximal réglable via le logiciel SCS de D+H
- + Système de base SDS 3-0800 flexible dans des coupoles d'éclairage d'une dimension de montage de 800 mm - 999 mm
- + Déverrouillage d'urgence déjà intégré dans le système de base
- + Système modulaire extensible avec kits de montage et dimensions personnalisés (jusqu'à 2 m)
- + Montage facile grâce au pré-montage des consoles et à l'accrochage confortable par le haut
- + Verrouillage mécanique pour charges de vent importantes et protection contre l'effraction avec déverrouillage d'urgence compris (en option)

Données techniques

SDS 3-0800-5

Alimentation	230 V AC / +10 % ... -15 % / 147 VA
Force OUVERT max., charge de neige comprise	1 980 N
Force FERMÉ max.	450 N
Force de verrouillage nominale sur le bras de levage	3 000 N *
Durée de vie	11 000 doubles courses **
Vitesse de marche OUVERT	60 s
Vitesse de marche FERMÉ	60 s
Classe de charge de vent	1 500 Pa ** ***
Classe de charge de neige	750 Pa ** ***
Type de protection	IP 54
Plage de températures	(-25 °C ****) -5 °C ... +75 °C
Stabilité de température	B300 (30 min / 300 °C)
Raccordement	Boîtier électronique, bornier à vis
Poids	18,5 kg
Réf.	27.903.03

* Force au bord extérieur de la coupole de désenfumage en fonction des dimensions de l'entraxe

** Conception selon la norme DIN EN 12101-2

*** Valeurs pour des coupoles mesurant 2,25 m² (1,5 m x 1,5 m) pour un poids de coupole de 50 kg.

En cas de tailles ou de poids de coupole différents, la valeur change proportionnellement.

La coupole doit être adaptée aux charges.

**** Sur demande

Dimensions

Toutes les données en mm

